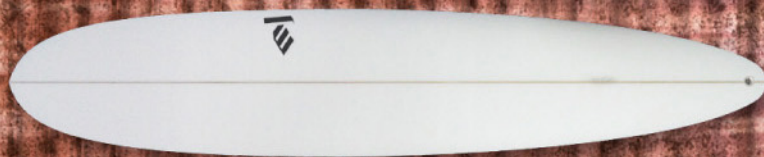


www.mattYerxa-france.com



LONGBOARDS



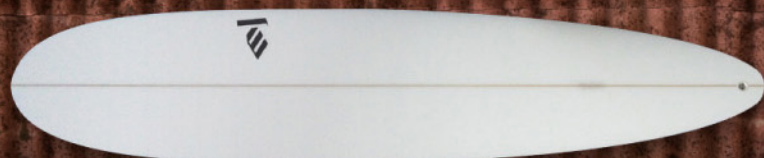
NS3C Pro (Ned SNOW Pro Model)

Depuis sa seconde place au championnat du monde 2006, Ned SNOW a rapidement obtenu la réputation d'être un des surfeurs les plus modernes en longboard. Quiconque a vu surfer Ned, sait qu'il exige que son longboard rivalise avec un shortboard. Son modèle est extrêmement réactif et idéal pour les longboarders au style moderne ou pour les surfeurs de shortboard qui cherchent une planche pour partir avant tout le monde les jours surpeuplés ! Avec son avant étiré et son tail moderne avec un triple concave, cette planche est recommandée pour les surfeurs intermédiaires à avancés. Optimum dans les vagues de : 3-8'



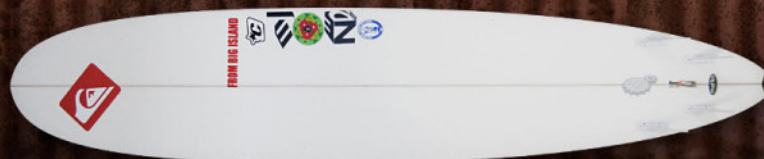
SNOWMAN (Ned SNOW Small wave Pro Model)

C'est la planche de Ned pour les petites vagues. C'est avec ce modèle qu'il a gagné à Huntington Beach en Juillet dernier. La SNOWMAN est basée sur le modèle NS3C avec plus de rocker à l'avant, un rocker arrière beaucoup plus important, des concaves plus profonds, un tail plus large et un step deck pour ramer et passer les sections molles plus facilement. Optimum dans les vagues de : 1-6'



NS3

C'est la réplique de la planche que Ned surfait lors de sa deuxième place de la saison 2006. La NS3 est un standard «All Around» (la planche passe partout) offrant une glisse exceptionnelle avec son tail convenant à toutes les conditions. Constituée d'un rocker modéré et d'un vee bottom, cette planche est réactive tout en tenant bien les trajectoires. Ses larges nose et tail contribuent aussi à sa stabilité. Ned la surfe toujours en 2+1 ou en thruster, elle est disponible en squash, swallow, round pin et thumb tail. Optimum dans les vagues de : 1-16'



NS4

Mise à jour de la NS3, en l'optimisant en quad, avec un nose un plus étiré, plus de courbe à l'arrière et plus de volume au centre de la planche. Optimum dans les vagues de : 1-16'

Shaper depuis plus de 16 ans, Matt YERXA né et grandit dans le Sud de la Californie et apprend à surfer entre Huntington Beach et Trestles. Il shapera la première année une quarantaine de planches pour ses amis. A la fin de ses études, il déménage pour le North Shore à Oahu (HAWAII) pour poursuivre une carrière de shaper. Hawaii est un endroit idéal pour développer et tester de nouveaux designs. 16 ans plus tard, il y réside toujours et continue de poursuivre sa passion du surf en travaillant pour produire les planches les plus performantes du marché

et en rencontrant les meilleurs shapers de la planète. Depuis 2001, Matt est le Back-shaper d'ERIC ARAKAWA DESIGNS, mais il a aussi été shaper chez SURFLIGHT HAWAII et TOWN & COUNTRY HAWAII et maintenant shape des boards sous sa signature pour plusieurs pro sur le tour. Particularités, il shape aussi bien des longboards (Pro-modèle Ned SNOW, ou son HPLG chez Santa Cruz) que des shortboards. (Pro-modèle Shuji KASUYA ou Eric REBIERE)

Matt YERXA au UWL WORKSHOP Tel: 05 46 27 00 27 Fax: 05 46 27 03 27 Email: contact@mattYerxa-france.com liste des revendeurs sur : www.mattYerxa-france.com



PLANCHES PERFORMANCES

12 STAR

La 12 STAR est le fruit de 6 années de travail avec notre teamrider européen afin de créer une planche qui excelle dans tous les types de vagues et de conditions. Son rocker tout en transition en fait un modèle facile à surfer (il fait exactement ce que vous voulez qu'il fasse). Son bottom shape qui est simple à double concave modéré et son outline qui est constitué d'un léger hip + un large squash tail en font une planche rapide et facile à faire snapper.

Disponible en squash, swallow et thumb tail.

Vagues de : 50cm à 2,50m

9/10 9/10 7/10 9/10
4/10



X CON

La planche explosive ! Designée avec le team dans le but de fabriquer «LA» planche pour les beachs breaks bien punchy de petites à moyennes conditions. Elle offre une sensation unique d'accélération et de radicalité. Recommandée pour les surfers intermédiaires et pro. Disponible en squash et swallow tail.

Vagues de : 50cm à 1,80m

6/10 7/10 9/10 10/10
6/10



SK6

Initialement conçu pour le Japonais Shuji Pro Kasuya en round pin pour les petites et moyennes vagues, le SK06 est devenu un shortboard polyvalent. Shuji décrit ce modèle comme une bonne combinaison entre conduite et répondant. Ce surf est destiné à un très large éventail de vagues et de conditions.

Disponible en round pin, squash, swallow ou thumb tail.

Vagues de : 50cm à 2,50m

6/10 6/10 8/10 8/10
6/10



ROUND PIN

Le modèle ROUND PIN est un design qui n'a plus à faire ses preuves ! Pour le surf dans les moyennes à grosses conditions, cette planche est vraiment adaptée à tous les styles de surfs.

Un must dans le quiver du surfeur qui voyage. Disponible en 6'11".

Vagues de : 1m à 3,50m

10/10 10/10 7/10
3/10 0/10



FY

Pour tout exploser dans les petites à moyennes conditions. Le modèle FY vous permet de prendre facilement toutes les vagues et même de passer les sections molles, tout en conservant les avantages d'une shortboard classique. Un modèle aussi bien adapté aux débutants qu'aux professionnels.

Disponible en squash et swallow tail.

Vagues de : 30cm à 1,80m

2/10 5/10 9/10 8/10
8/10



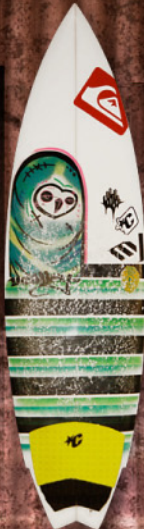
PERFORMANCE TWIN

À ne pas confondre avec une rétro board. La PERFORMANCE TWIN est plus rapide et plus tranquille qu'un thruster. L'augmentation de sa largeur améliore la rame et donne de la vitesse au planning. Cette planche permet d'améliorer sa technique et l'utilisation du rail dans son surf. Se surfe de 1 à 3" plus court et ¼ à ¾ plus large.

Disponible en swallow avec une configuration d'ailerons twin ou en twin + 1 centrale pour stabiliser.

Vagues de : 30cm à 2,50m

6/10 6/10 9/10 8/10
9/10



PLANCHES ÉTÉ / AUTOMNE 2009

WAR PENGUIN

En réunissant l'avant d'une planche confortable et l'arrière d'une shortboard performante, la WAR PENGUIN va vous rendre le sourire tous les jours où les conditions sont frustrantes et les spots bondés de monde. Avec son faible rocker avant, un avant large et un step deck pour rendre la rame incroyable, cette planche vous offre des accélérations sans effort pour passer les sections molles. A l'arrière son rocker progressif de shortboard, un bump wing et de profonds concaves, rendent la planche maniable avec des performances de shortboard. La WAR PENGUIN 5'6" se surfe 3/4 à 1" plus large et la même épaisseur que votre shortboard. Disponible en squash, swallow et thumb tail.

Vagues de : 30cm à 1,80m

2/10 4/10 9/10 8/10 10/10



925

Ce design est en train de faire beaucoup de bruit. Shuji ne jure en ce moment que par elle avec son outline plus large et un step deck qui offre une excellente rame et une facilité pour passer les sections flat de la vague. La coupe de son tail moderne, ajoutée à un concave, permettent de garder toute la vitesse de la planche tout en laissant maniabilité et performance. Elle est très facile à surfer dans les bonnes petites conditions et convient à tous les surfers. Disponible en squash et swallow tail.

Vagues de : 30cm à 1,20m

1/10 3/10 9/10
8/10 10/10



PLANCHES FUN



OTTERPOP

La OTTERPOP n'est pas un fish mais une planche performante offrant sensations de vitesse et bonne conduite dans les petites vagues molles. Cette planche a un low rocker et un arrière moderne générant de la vitesse, sa ligne de rail est plus petite et son double wings swallow augmente sa maniabilité, pour donner liberté et contrôle. La OTTERPOP est destinée à être surfée en quad mais fonctionne aussi très bien en thruster.

Disponible en double wing swallow.

Vagues de : 30cm à 1,20m

1/10 1/10 6/10 6/10 10/10



RETRO FISH

Un twin-fin moderne ? Presque... Couplez son outline, la flottaison et la surface de glisse des années 70 avec des concaves modernes, voilà les particularités de cette planche. Résultat : une planche rapide, skateuse et réactive.

Disponible en swallow et wing swallow tail.

Vagues de : 30cm à 1m

0/10 0/10 9/10 3/10 7/10

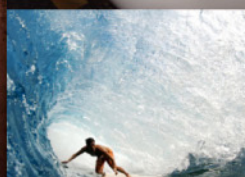
SAUCER **NOUVEAU NEW ! NEW !**

Cette planche est super fun dans le mini surf. Son rocker plat et sa largeur confortable font du SAUCER une planche très rapide et qui se surfe comme un skate avec son style Stubby tout en rondeur, son dessus plat et ses rails bas. Elle se surfe 4" à 8" plus court et 1,25" à 1,75" plus large.

Disponible en thumb ou round tail.

Vagues de : 30cm à 1m

0/10 0/10 7/10 4/10
10/10



PLANCHES GROSSES VAGUES

SEMI-GUN

Le SEMI-GUN est le design transition entre votre shortboard et la famille des Guns. Disponible de 6'6" à 7'2", il tient compte de toutes les dernières améliorations, du shape de sa carène et de son outline, proposées par les teamriders qui la surfent sur le North Shore et un peu partout dans le monde. Cette planche est très maniable et continue d'accélérer dans les courbes.

Disponible en round pin, swallow et squash tail.

Vagues de : 2,50m à 4,50m



GUN

Disponible à partir de 7'3" et plus... Cette planche est destinée à donner confiance aux riders dans les grosses occasions. Offrant contrôle et prévisibilité tout en restant rapide et maniable. Il s'agit d'un design éprouvé dans de puissantes conditions.

Disponible en round pin, swallow et squash.

Vagues de : 3,50m à 7m



BIG GUN

Disponible à partir de 9'0" et plus, ce BIG GUN est conçu pour les surfers expérimentés et le surf très sérieux. Testé et éprouvé à Waimea Bay.

Vagues de : + de 7m



SUR DEMANDE CUSTOM ! CUSTOM !

TOW

Du plaisir à l'extrême, la TOW board est fabriquée sur mesure pour répondre aux besoins spécifiques de chaque surfeur et de chaque utilisation.

Vagues de : fun à énorme.

LÉGENDE :

10/10 Vague de reef creuse
10/10 Vague de sable creuse
10/10 Point break
10/10 Beach Break
10/10 Vague Molle